

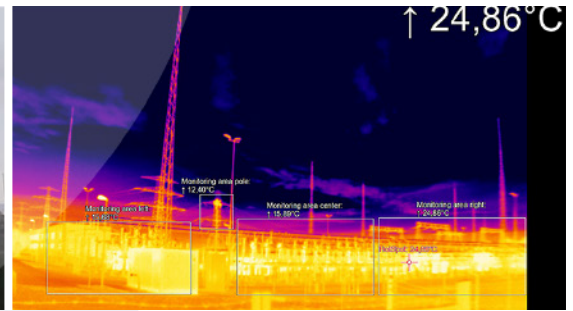
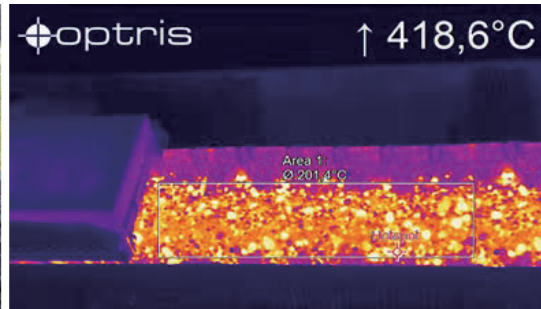
**Xi400CM シリーズ**

**屋外ハウジング付き  
遠隔監視用サーモグラフィ**



**NEW**

**熱画像と可視画像を同時に取得**



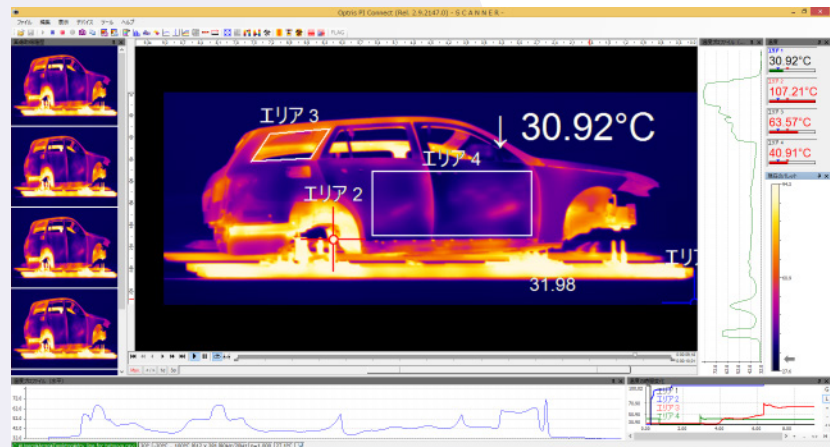
Optris 社の Xi400CM シリーズは、屋外ハウジングの中に **サーモグラフィ Xi400** と、イーサネット接続のための **USB Server** を組み込んだ屋外設置用のサーモグラフィです。ハウジングには可視カメラが内蔵され、熱画像と可視画像を同時に取得可能です。また 15°C を下回ると自動で動作するヒーターも内蔵しており、カメラが動作環境温度内で動作するようハウジング内温度を維持します。レンズ付近はエアパージユニットがあり、エアーを供給して粉塵対策をすることも可能です。

※可視画像表示用のソフトウェアは提供しておらず別途ご用意いただく必要があります。

**多機能な撮影ソフト（日本語対応）**

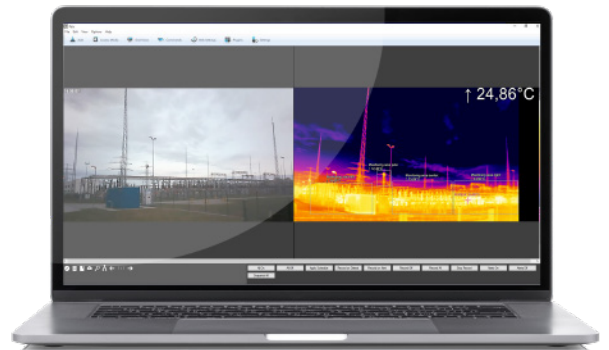
- フォーカスの制御
  - 温度分布を疑似カラーで可視化（カラー選択多数）
  - 測定エリアの設定  
（形状自由／最大・最小・平均値表示／複数設定可能）
  - 測定エリア・条件の保存／読出し
  - 静止画・動画の保存／再生
  - アラーム出力／トリガー入力
  - 最大値・最小値の自動追跡
  - 温度の時間変化のグラフ化／データ取得（.dat）
  - 温度の数値データの取得（.csv）
  - タイムスタンプ付きの表示／画像保存
  - ラインスキャナーモード
- など、多数の機能を搭載

※可視画像は取得・表示できません

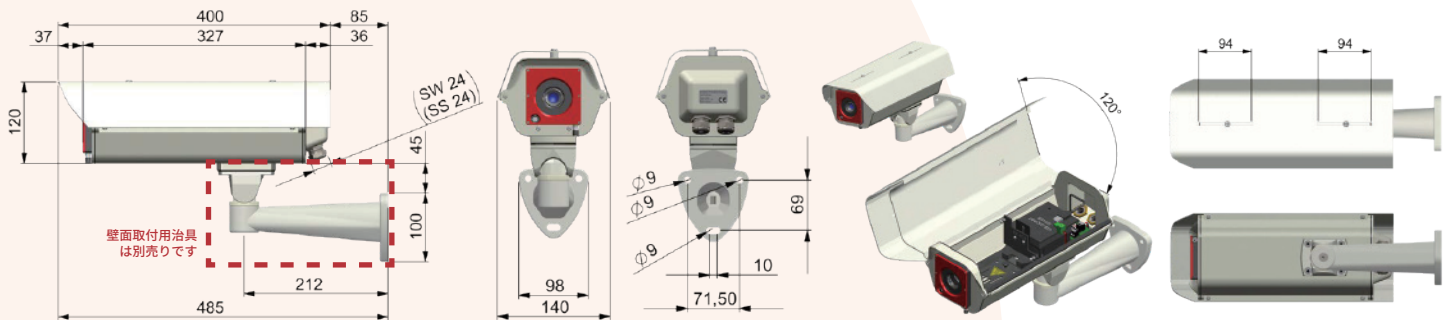


## 仕様

内蔵サーモカメラ仕様	
測定温度レンジ	-20 ~ 100°C、0 ~ 250°C、150 ~ 900°C
解像度	382 × 288
フレームレート	80Hz/27Hz
最大 NETD	80mK
対応レンズ	F20 : f=20mm : 18°×14°、F13 : f=12.7mm : 29°×22°、F08 : f=7.7mm : 53°×38°、F06 : f=5.7mm : 80°×54°
電源	USB Server より供給
校正証明書	有償にて提供可能 (本体と同時に注文が必要)
内蔵可視カメラ仕様	
解像度	1280×720
フレームレート	30Hz
対角視野角	65 度
電源	USB Server より供給
ハウジング仕様	
環境使用規格	IP66
使用環境温度	-40 ~ 50°C
内蔵ヒーター	<15°Cで自動動作
電源	24V DC
消費電力	70W (起動時除く)
電流	3A (起動時 6A)
エアパージ用エア流量 (目安)	1.1 bar at 20 ~ 100 l/min
素材	アルミニウム
重量	2 kg / 2.5kg (別売り取り付け治具込みの場合)



## 寸法図



## 用途例：24 時間の温度監視で火事を未然に防ぐ

ごみ処理場では集められたごみが火災の原因になることがあります。

Optris のサーモカメラは温度の上昇を監視しやすいソフトウェアであることはもちろん、アラーム出力や設置場所を選ばない LAN 接続にも対応しているため、さまざまな場所、角度から監視することが可能です。

また複数のカメラを 1つの PC、1つのアプリケーションウィンドウで監視、管理することが可能なため、自由な HW 構成で広いエリアも狭いエリアも監視が可能です。実際に PI640 を 4台使用したシステムがごみ処理場で稼働中です。

