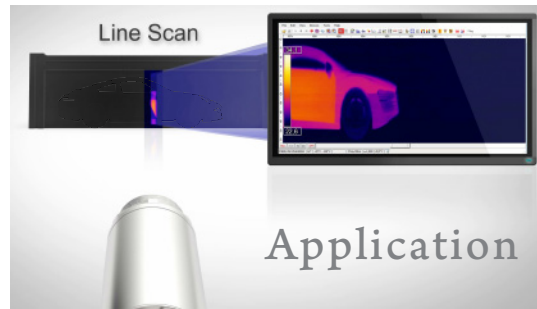
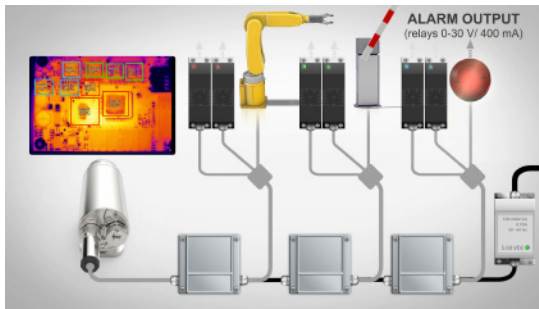


Xi80/Xi410 シリーズ

低価格・小型・多機能 組み込み向けサーモグラフィ

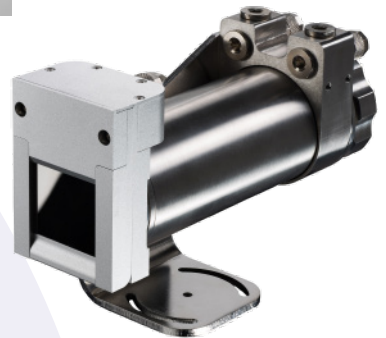
- 全ピクセルの温度データを取得
- PC なしのスタンドアロン測定に対応
- イーサネット (PoE 対応) / USB インターフェイス
- ソフトからフォーカス制御可能

Xi80/Xi410 シリーズは、低価格で小型な赤外線サーモグラフィカメラです。7.5 ~ 14 μ m の長波長赤外を使用し、3つの温度レンジを切り替えて -20 ~ 900°C の測定に対応しています。Xi410 はオプションで 1500°C まで対応可能です。キャプチャーソフトウェアと SDK が付属し、組み込み開発にも最適です。PC を使わずスタンドアロンでアラームの入出力動作にも対応しています。Xi80 は 9 つまで出力を設定できます。多様な設置環境に対応できるように IP67 取得し、耐振動設計・衝撃設計となっています。



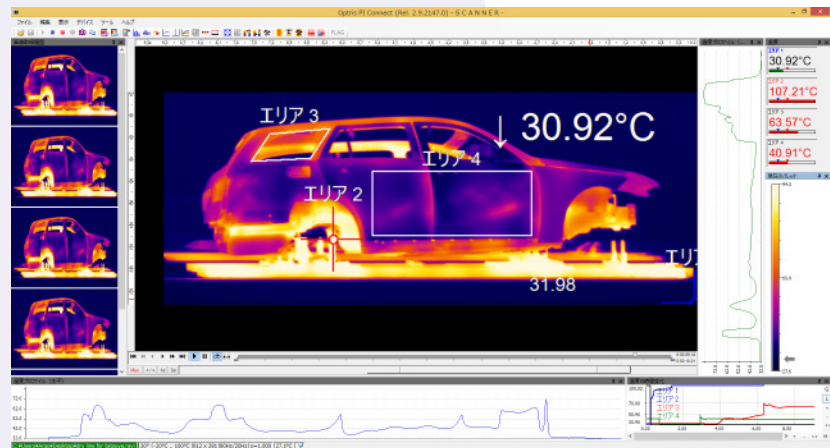
冷却ジャケット・エアパーズユニット

高温の環境で使用する場合に、サーモグラフィカメラを冷却するための小型ジャケットです。レンズの前にエアーを流し、粉塵などからレンズを保護するためのエアパーズユニットと一緒に使用することが推奨されています。マウントブラケットと組み合わせて、エアパーズのみで使用することも可能です。



多機能な撮影ソフト (日本語対応)

- フォーカスの制御
 - 温度分布を疑似カラーで可視化 (カラー選択多数)
 - 測定エリアの設定
(形状自由 / 最大・最小・平均値表示 / 複数設定可能)
 - 測定エリア・条件の保存 / 読み出し
 - 静止画・動画の保存 / 再生
 - アラーム出力 / トリガー入力
 - 最大値・最小値の自動追跡
 - 温度の時間変化のグラフ化 / データ取得 (.dat)
 - 温度の数値データの取得 (.csv)
 - タイムスタンプ付きの表示 / 画像保存
 - ラインスキャナーモード
- など、多数の機能を搭載



カメラ仕様

シリーズ名	Xi80	Xi410
解像度@フレームレート	80×80 @ 50Hz	382×240@25Hz (Ethernet) , 4Hz (USB) , 1.5Hz (スタンドアロン, autonomous operation)
センサー	非冷却 FPA	
測定波長域	8 ~ 14μm	
測定温度レンジ	-20 ~ 100°C / 0 ~ 250°C / 150 ~ 900°C	
オプション温度レンジ	—	200 ~ 1500°C ※150 ~ 900°Cを変更
感度 (最大 NETD)	100mK	60mK
測定精度	±2°C または ±2%	
読み出し	エリア & ライン読み出しに対応	
対応レンズ	F13 : f=12.7mm : 12°×12° F05 : f=5.1mm : 30°×30° F03 : f=3.1mm : 55°×55° F02 : f=12.3mm : 80°×80°	F20 : f=20mm : 18°×12° F13 : f=12.7mm : 29°×18° F08 : f=7.7mm : 53°×31° F06 : f=5.7mm : 80°×44°
レンズフォーカス	電動フォーカス	
インターフェイス	USB2.0/Ethernet (100Mbit/s)	Ethernet/USB2.0
ソフトウェア	キャプチャーソフトウェア & 組み込み開発用 DLL	
OS	Windows10	
GPI/O	アナログ入出力、デジタル出力 (オプション)	アナログ入出力
使用環境温度	0 ~ 50°C	
保存環境温度	-40 ~ 70°C	
使用環境湿度	10 ~ 95%結露しないこと	
環境使用規格	IP67 対応 (NEMA4)	
耐衝撃・振動	IEC 60068-2-27 (25G and 50G)、IEC 60068-2-6 (sinus shaped)、IEC 60068-2-64 (broadband noise)	
三脚マウント	1/4 - 20UNC (取り外し可)	
電源	USB バスパワー供給 / PoE/5-30V DC	USB バスパワー供給 / PoE/5-30V DC
寸法/重量 (レンズによる)	Φ36×90mm / 201 ~ 210g	Φ36×100mm / 216 ~ 220g
付属品	専用 USB ケーブル 1m、Xi80 用 IO ケーブル 1m、マウント用ブラケット、ソフトウェア、マニュアル	専用 USB ケーブル 1m、PoE アダプターケーブル 1m、PIF ケーブル 1m、マウント用ブラケット、ソフトウェア、マニュアル

レンズ仕様

Xi シリーズにはレンズが1本付属します。
 下記の表からご用途に合ったレンズを選択いただけます。
 レンズはカメラと一対で校正を行い精度を高めてから出荷されます。
 またホームページにて視野確認も行えます。
 詳しくは「アルゴ サーモ 視野確認」で検索してください。



シリーズ	レンズモデル	視野角	被写体までの距離と視野												
			距離 (m)	0.05	0.1	0.2	0.3	0.5	1	2	4	6	10	30	100
Xi80	F13	12°×12°	HFOV(m)		0.022	0.043	0.065	0.11	0.21	0.43	0.85	1.28	2.1	6.4	21.3
			VFOV(m)		0.022	0.043	0.065	0.11	0.21	0.43	0.85	1.28	2.1	6.4	21.3
			IFOV(mm)		0.3	0.5	0.8	1.3	2.7	5.3	10.6	16.0	26.6	79.8	266
	F05	30°×30°	HFOV(m)	0.028	0.056	0.11	0.17	0.28	0.56	1.1	2.2	3.3	5.6	16.7	55.8
			VFOV(m)	0.028	0.056	0.11	0.17	0.28	0.56	1.1	2.2	3.3	5.6	16.7	55.8
			IFOV(mm)	0.33	0.7	1.4	2.1	3.5	7.0	13.9	27.9	41.8	69.7	209.2	697.1
	F03	55°×55°	HFOV(m)	0.057	0.11	0.21	0.32	0.52	1.04	2.1	4.1	6.2	10.4	31.1	103.7
			VFOV(m)	0.057	0.11	0.21	0.32	0.52	1.04	2.1	4.1	6.2	10.4	31.1	103.7
			IFOV(mm)	0.7	1.4	2.7	3.9	6.5	13	25.9	51.7	77.8	129.7	388.9	1296
	F02	80°×80°	HFOV(m)	0.089	0.17	0.34	0.51	0.85	1.69	3.4	6.7	10.1	16.9	50.7	169
			VFOV(m)	0.089	0.17	0.34	0.51	0.85	1.69	3.4	6.7	10.1	16.9	50.7	169
			IFOV(mm)	1.1	2.2	4.3	6.4	10.6	21.2	42.2	84.3	126	211	634	2113
Xi410	F20	18°×12°	HFOV(m)		0.069	0.102	0.17	0.33	0.66	1.31	2.0	3.3	9.8	32.6	
			VFOV(m)		0.043	0.064	0.10	0.21	0.41	0.82	1.2	2.1	6.1	20.5	
			IFOV(mm)		0.2	0.3	0.4	0.9	1.7	3.4	5.1	8.5	25.5	84.8	
	F13	29°×18°	HFOV(m)		0.059	0.112	0.17	0.27	0.53	1.07	2.1	3.2	5.3	15.9	52.9
			VFOV(m)		0.036	0.068	0.10	0.16	0.32	0.64	1.3	1.9	3.2	9.5	31.7
			IFOV(mm)		0.2	0.3	0.4	0.7	1.4	2.8	5.5	8.3	13.8	41.3	137.7
	F08	53°×31°	HFOV(m)		0.100	0.20	0.30	0.49	0.99	2.0	4.0	5.9	9.9	29.7	98.9
			VFOV(m)		0.057	0.11	0.17	0.28	0.55	1.1	2.3	3.3	5.5	16.5	54.9
			IFOV(mm)		0.3	0.5	0.8	1.3	2.6	5.1	10.3	15.5	25.8	77.2	257.4
	F06	80°×44°	HFOV(m)	0.084	0.16	0.32	0.48	0.81	1.6	3.3	6.5	9.8	16.6	49.9	166.4
			VFOV(m)	0.044	0.08	0.17	0.25	0.41	0.8	1.6	3.2	4.8	8.0	24.1	80.4
			IFOV(mm)	0.2	0.4	0.8	1.3	2.1	4.2	8.5	16.9	25.5	43.4	130.0	433.2

※文字色の薄い距離に対して測定精度は仕様外です